



Брюксел, 10.6.2016 г.
COM(2016) 380 final

ANNEXES 1 to 7

ПРИЛОЖЕНИЯ

към

ДОКЛАД НА КОМИСИЯТА ДО ЕВРОПЕЙСКИЯ ПАРЛАМЕНТ И ДО СЪВЕТА

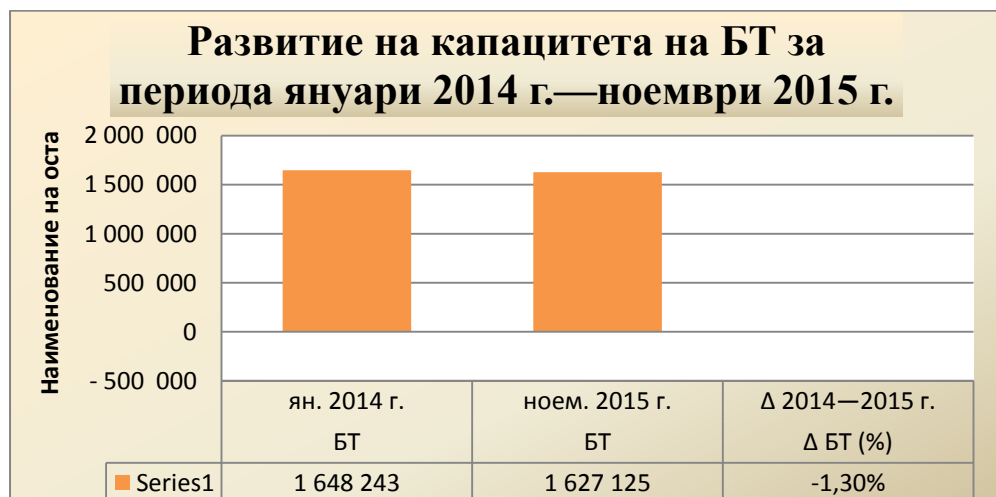
**относно усилията на държавите членки през 2014 г. за постигане на устойчив
баланс между риболовния капацитет и възможностите за риболов**

Приложение I

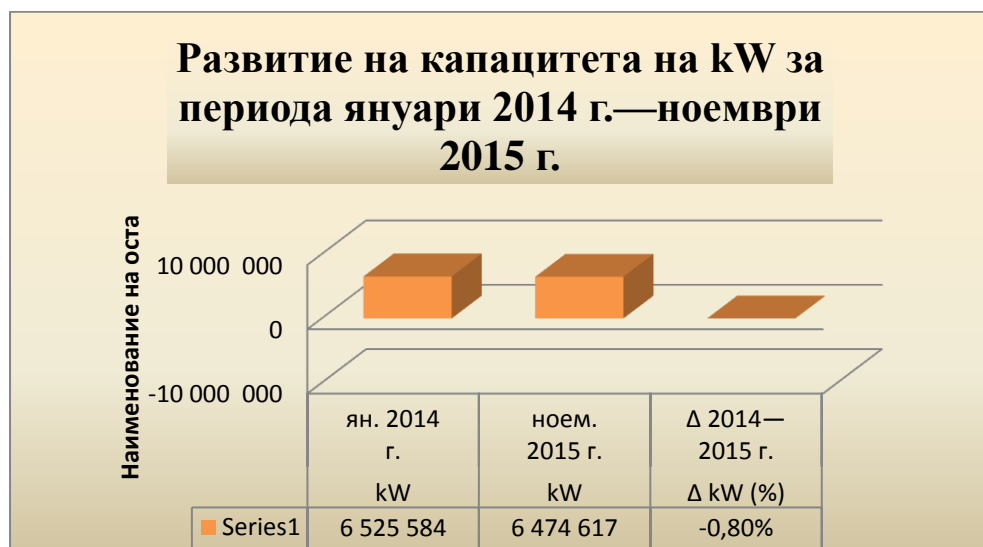
Фигура 1



Фигура 2



Фигура 3



Приложение II

Развитие на флота по държави членки, с изключение на най-отдалечените региони (брой кораби, тонаж и мощност на двигателите) през 2014—2015 г.

ДЧ	1.1.2014 г.			1.11.2015 г.			Δ 2014-2015 г.		
	Брой	БТ	kW	Брой	БТ	kW	Δ Брой (%)	Δ БТ (%)	Δ kW (%)
BE	80	14 645	46 525	78	14 535	46 289	-2,50 %	-0,80 %	-0,50 %
BG	1981	4781	49 741	1989	6541	58 043	0,40 %	36,80 %	16,70 %
DK	2625	65 707	223 258	2396	69 607	224 769	-8,70 %	5,90 %	0,70 %
DE	1528	61 573	143 689	1465	64 221	141 679	-4,10 %	4,30 %	-1,40 %
EE	1445	13 388	43 994	1534	13 225	43 714	6,20 %	-1,20 %	-0,60 %
IE	2193	64 176	194 241	2157	63 466	192 441	-1,60 %	-1,10 %	-0,90 %
EL	15 763	78 009	454 985	15 638	76 573	449 534	-0,80 %	-1,80 %	-1,20 %
ES	9873	373 044	850 386	9481	353 356	812 550	-4,00 %	-5,30 %	-4,40 %
FR	7116	163 984	998 669	6964	171 544	1 001 603	-2,10 %	4,60 %	0,30 %
IT	12 592	163 494	1 015 881	12 414	162 749	1 003 301	-1,40 %	-0,50 %	-1,20 %
CY	886	3401	38 774	893	3502	40 209	0,80 %	3,00 %	3,70 %
LV	703	29 945	49 948	688	24 671	43 114	-2,10 %	-17,60 %	-13,70 %
LT	144	34 111	42 125	143	41 401	46 418	-0,70 %	21,40 %	10,20 %
MT	1027	7418	74 440	1005	7106	73 106	-2,10 %	-4,20 %	-1,80 %
NL	829	150 558	334 830	832	133 995	312 548	0,40 %	-11,00 %	-6,70 %
PL	838	33 916	81 381	874	26 293	76 256	4,30 %	-22,50 %	-6,30 %
PT	7174	90 039	318 983	8137	98 217	362 058	13,40 %	9,10 %	13,50 %
RO	194	615	6288	152	870	6146	-21,60 %	41,50 %	-2,30 %
SI	170	598	8425	169	597	8540	-0,60 %	-0,20 %	1,40 %
FI	3211	16 522	172 638	2839	15 613	160 475	-11,60 %	-5,50 %	-7,00 %
SE	1368	29 209	166 599	1357	30 398	167 214	-0,80 %	4,10 %	0,40 %
UK	6298	196 325	793 308	6320	196 304	789 992	0,30 %	0,00 %	-0,40 %
HR	7551	52 785	416 476	7540	52 341	414 618	-0,10 %	-0,80 %	-0,40 %
Общо за ЕС	85 589	1 648 243	6 525 584	85 065	1 627 125	6 474 617	-0,60 %	-1,30 %	-0,80 %

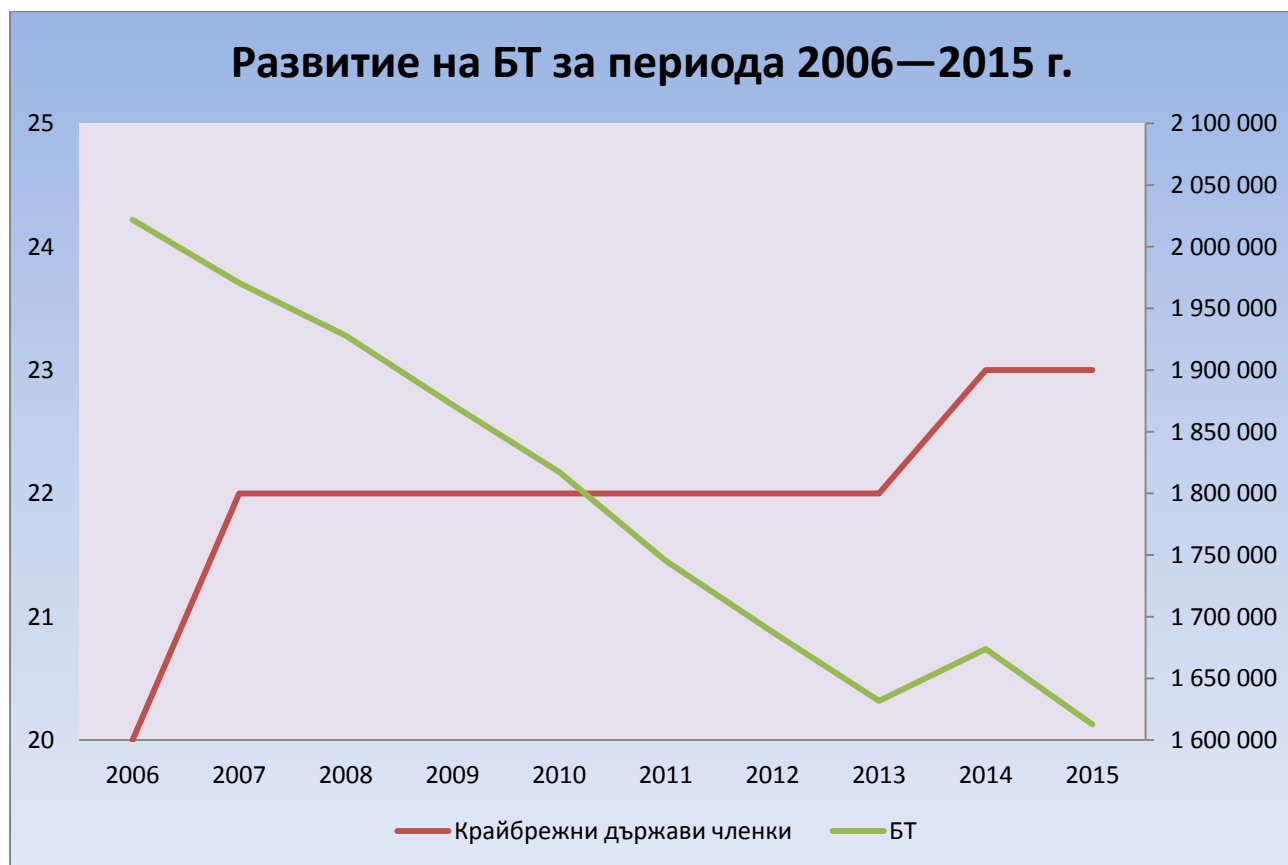
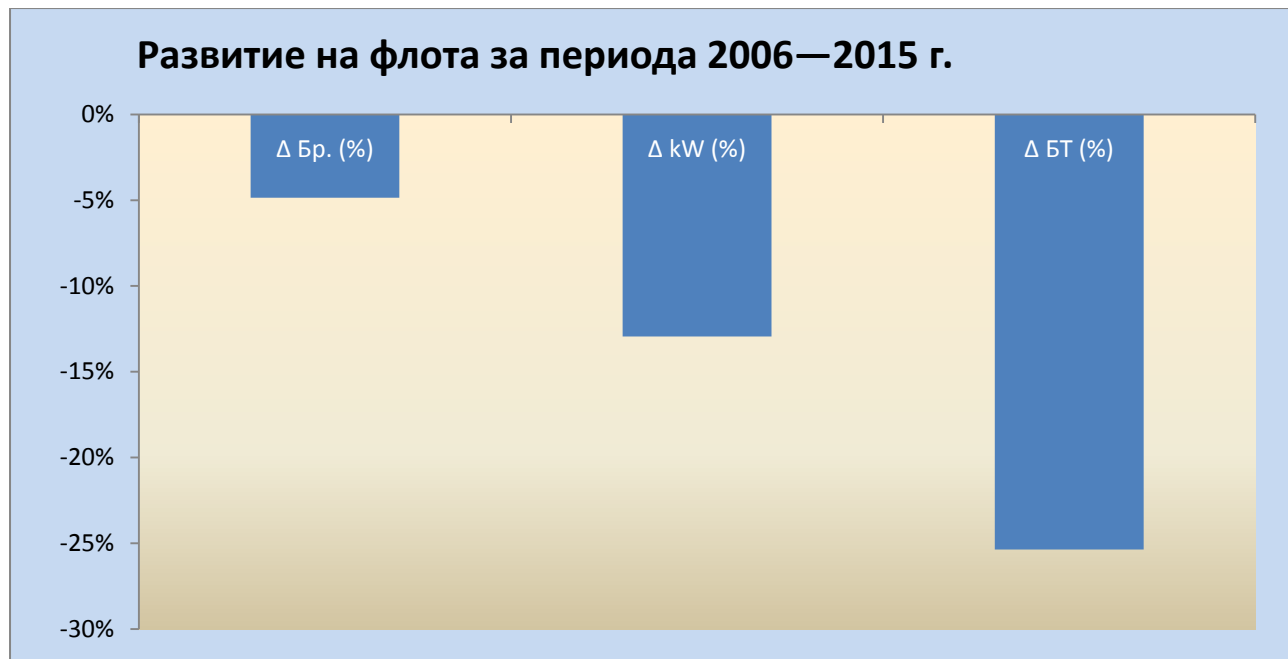
Приложение III

Развитие на флота на ЕС за периода януари 2006 г.—ноември 2015 г. (първи ден от годината)

Година	Крайбрежни ДЧ	Бр. кораби	БТ	kW	Δ Бр. (%)	Δ БТ (%)	Δ kW (%)	
2006		20	88 858	2 021 906	7 281 646			
2007		22	89 835	1 970 597	7 176 976	1,09%	-2,60%	-1,46%
2008		22	87 864	1 927 852	7 012 237	-2,24%	-2,22%	-2,35%
2009		22	85 444	1 871 867	6 824 047	-2,83%	-2,99%	-2,76%
2010		22	84 183	1 817 373	6 671 946	-1,50%	-3,00%	-2,28%
2011		22	83 383	1 745 345	6 525 351	-0,96%	-4,13%	-2,25%
2012		22	81 794	1 687 750	6 360 845	-1,94%	-3,41%	-2,59%
2013		22	80 377	1 631 768	6 234 455	-1,76%	-3,43%	-2,03%
2014		23	86 815	1 673 783	6 611 160	7,42%	2,51%	5,70%
2015		23	84 741	1 612 760	6 446 888	-2,45%	-3,78%	-2,55%
2006-15						-4,86%	-25,37%	-12,95%

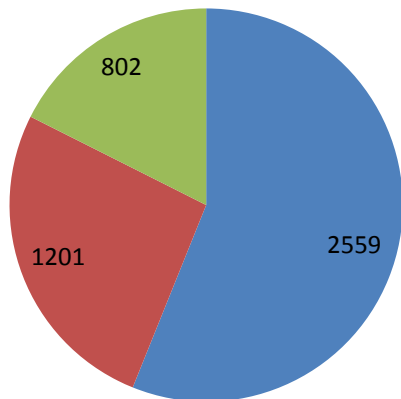
¹Хърватия се присъедини към Съюза през юли 2013 г. Последвалото увеличение на капацитета на флота на ЕС е отразено към 1 януари 2014 г.

Приложение IV



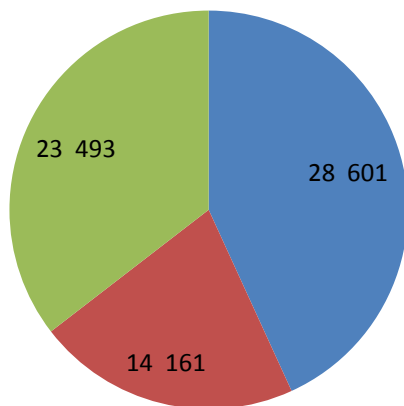
Капацитет на флотите на най-отдалечените региони (ноември 2015 г.)

Брой кораби



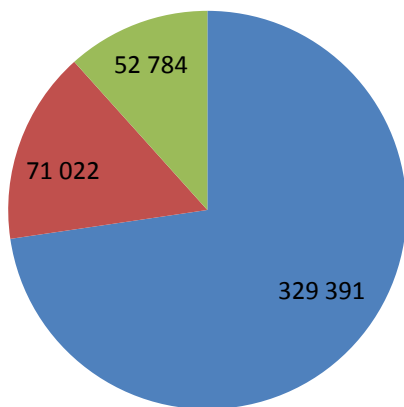
- Франция: Гвиана, Реюнион, Майот, Гваделупа, Мартиника
- Португалия: Мадейра, Азорски острови
- Испания: Канарски острови

БТ



- Франция: Гвиана, Реюнион, Майот, Гваделупа, Мартиника
- Португалия: Мадейра, Азорски острови
- Испания: Канарски острови

kW



- Франция: Гвиана, Реюнион, Майот, Гваделупа, Мартиника
- Португалия: Мадейра, Азорски острови
- Испания: Канарски острови

Развитие на флответе на най-отдалечените региони за периода януари 2014 г.—ноември 2015 г.

	1.1.2014 г.			10.11.2015 г.			Δ 2014—2015 г.		
	Брой	БТ	kW	Брой	БТ	kW	Δ Брой(%)	Δ БТ (%)	Δ kW (%)
ДЧ									
Франция	2619	28 999	332 855	2559	28 601	329 391	-2.3%	-1.4%	-1.0%
Португалия	2058	15 151	63 714	1201	14 161	71 022	-41.6%	-6.5%	11.5%
Испания	835	22 196	52 584	802	23 493	52 784	-4.0%	5.8%	0.4%

Списък на държавите членки, представили планове за действие (член 22, параграф 4 от Регламент № 1380/2013 ⁽²⁾)

- 1) България
- 2) Хърватия
- 3) Кипър
- 4) Дания
- 5) Франция
- 6) Германия
- 7) Ирландия
- 8) Италия
- 9) Латвия
- 10) Литва
- 11) Малта
- 12) Полша
- 13) Португалия
- 14) Словения
- 15) Испания
- 16) Швеция
- 17) Обединено кралство

² Годишните доклади относно флотите и плановете за действие на държавите членки са публикувани на следния интернет адрес: http://ec.europa.eu/fisheries/fleet/index.cfm?method=FM_Reporting.AnnualReport

Приложение VII

Поети задължения от ЕФР за периода 1.1.2007—31.5.2015 г.

Ос I, по мерки	Брой на операциите	Общо предвидени разходи в решението за отпускане на публична помощ (EUR)	Общо предвидени публични разходи в решението за отпускане на публична помощ (EUR)	Помощ от ЕФР, отпусната за операцията (EUR)
Окончателно преустановяване на риболовните дейности	4267	937 869 060,2	935 808 043,8	546 338 043,7
Временно преустановяване на риболовните дейности	63 152	387 083 877,1	385 784 794,6	227 875 526,4
Инвестиции на борда на риболовните кораби (включително по-голяма селективност)	13 019	509 600 384,2	210 529 056,5	121 932 339,2
Дребномащабен крайбрежен риболов	5741	67 790 798,49	55 030 429,97	38 006 056,97
Социално-икономически компенсации за управлението на флота	5691	210 513 660,2	119 289 699,3	71 134 345,26
Общо	136 489	9 273 139,061	6 350 131,929	3 908 371,808